

FH Tax Management

Bilanzabend - Steuer IKS / Tax Compliance Management System

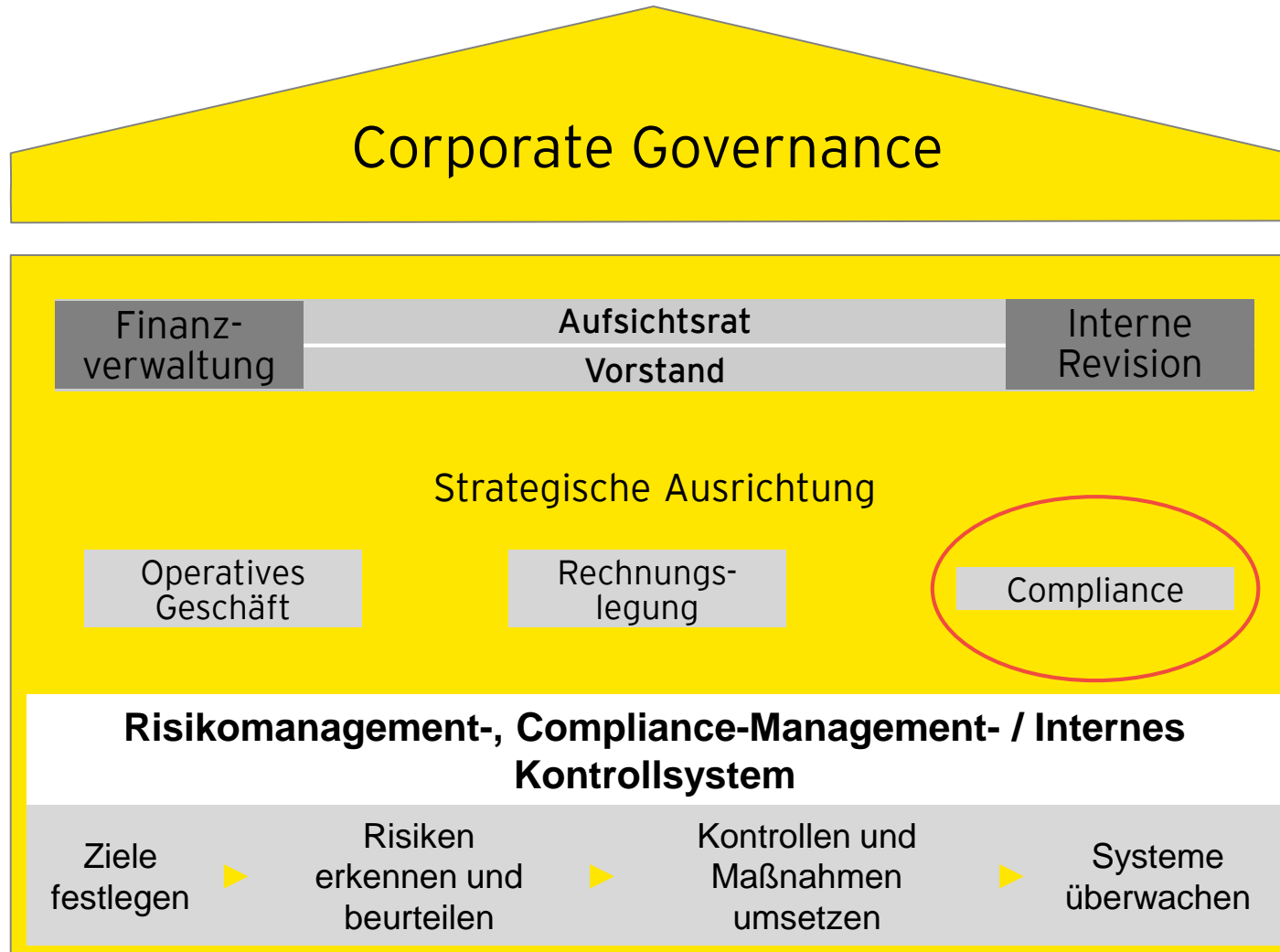
Reinhard Pumpler

01.12.2016

Agenda

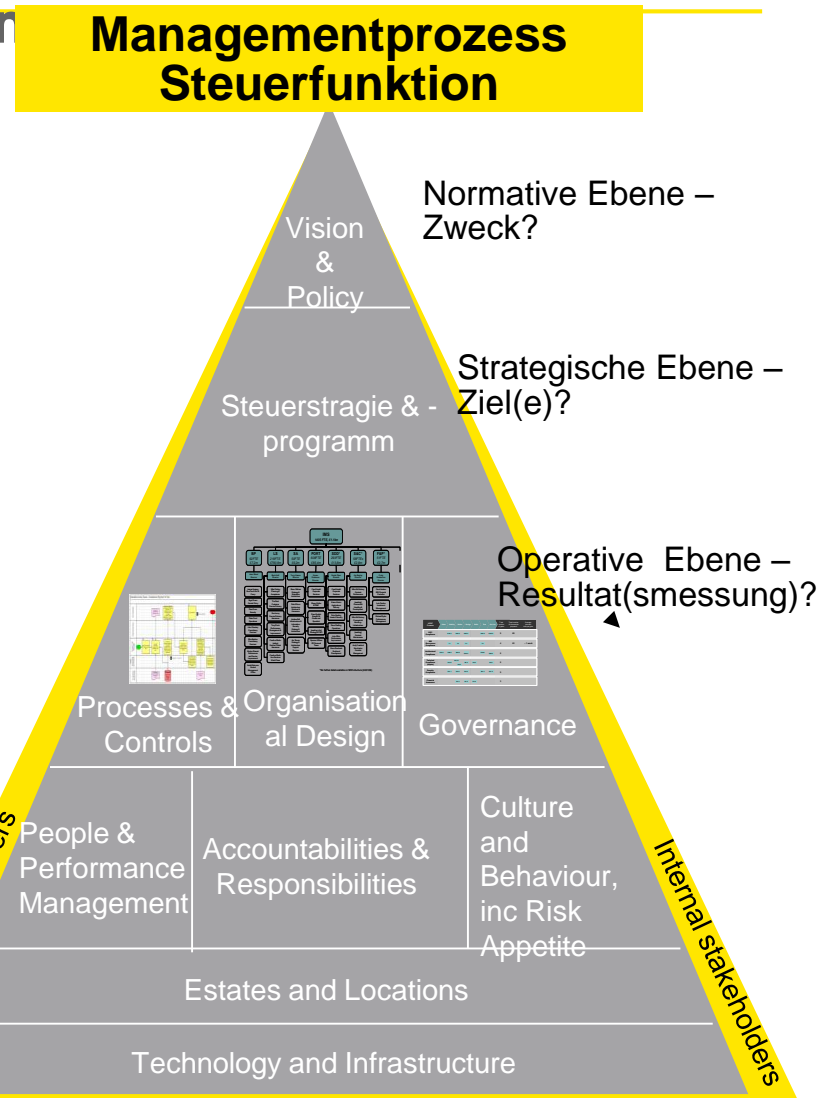
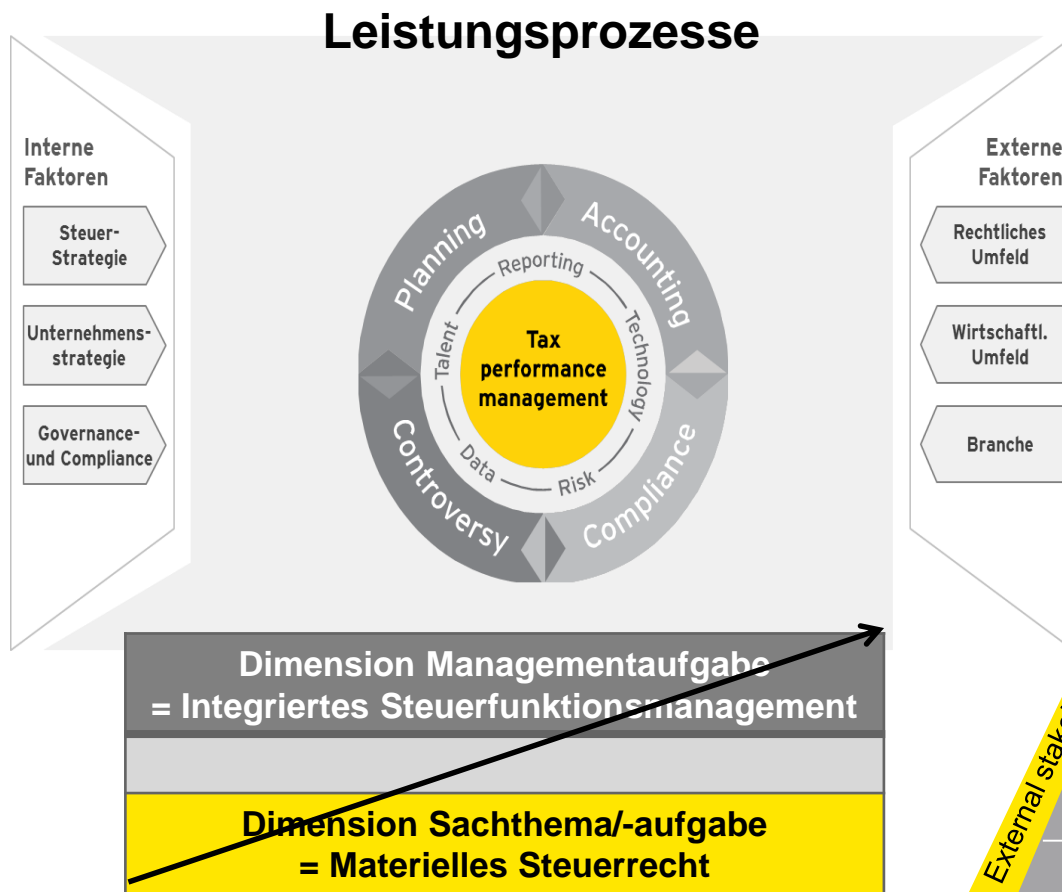
- ▶ Governance & Compliance & IKS & RMS - Verständnis & Zusammenwirken
- ▶ Integriertes Steuerfunktionsmanagement
- ▶ Tax Compliance Management System
 - ▶ Verständnis
 - ▶ Anforderungen
 - ▶ Übersicht Bestandteile
 - ▶ Ausgestaltung
 - ▶ Vorgehensweise

Governance & Compliance & IKS & RMS Verständnis & Zusammenwirken



Konzept Integriertes Steuerfunktionsmanagement

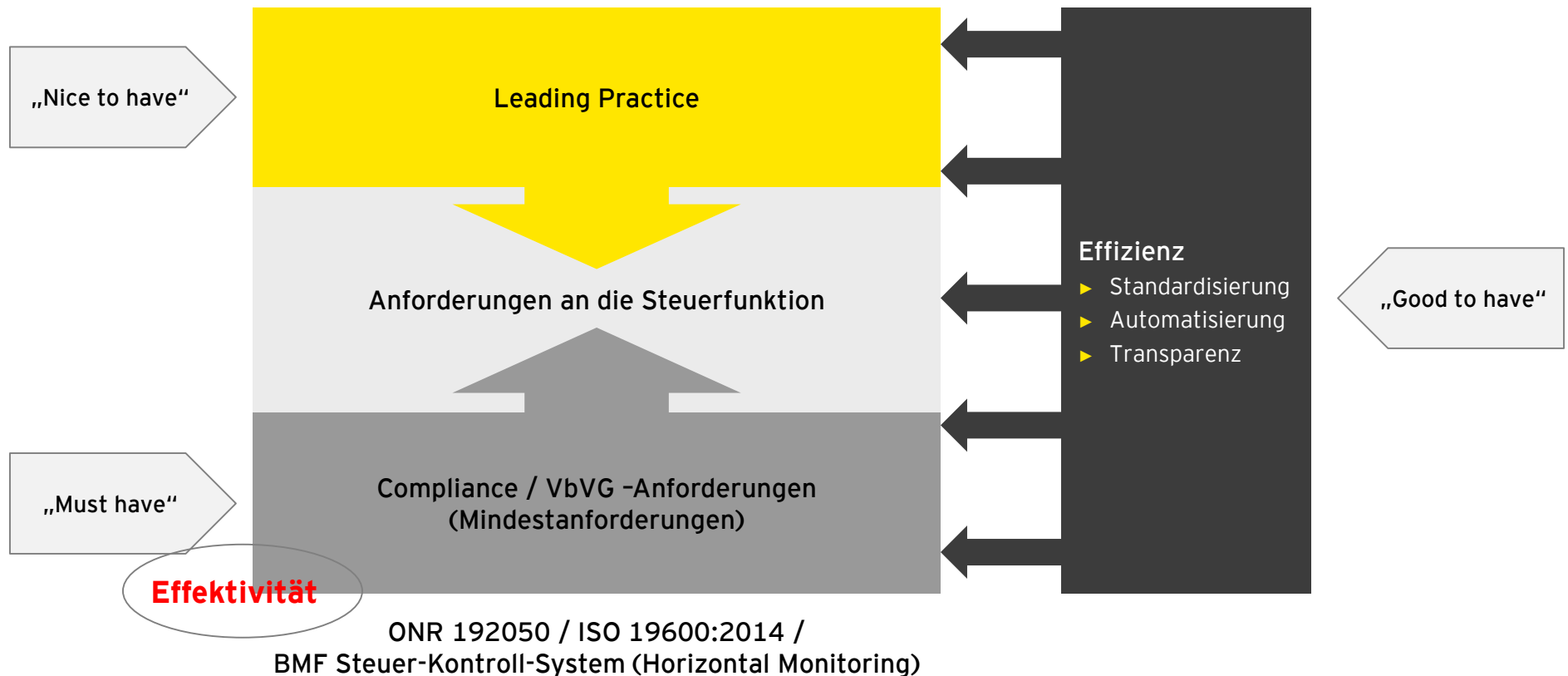
Elemente: Managementprozess & Leistung



Rekursives & interdependentes System

Verständnis EY von Tax Compliance Management System (TCMS)

Unter einem Tax Compliance Management System werden alle miteinander in Wechselwirkung stehenden Elemente verstanden, die errichtet wurden, damit eine Organisation (= die Steuerfunktion) die ihr gesetzten Ziele (Tax Compliance) erreicht (=Werkzeug des strategischen Managements).



Enthaftendes Tax Compliance Management-System Anforderungen

1

Aufgabenverteilung und Verantwortlichkeit für die Leistungsprozesse

- ▶ Klare Definition der Pflichtendelegation und Aufgabenverteilung
- ▶ Bestimmung von Verantwortlichkeit & Vermeidung „organisierter Unzuständigkeit“

2

Auswahl und Instruktion der Mitarbeiter der Steuerfunktion

- ▶ Sorgfältige Auswahl von Mitarbeitern (Stellenbeschreibung usw.)
- ▶ Nachweisbare Unterrichtung über Rechte und Pflichten sowie gesetzliche Neuerungen

3

Kontrolle

- ▶ Überwachung der Tätigkeit bezogen auf die Erfüllung steuerlicher Pflichten
- ▶ Einführung regelmäßiger Prüfroutinen, z.B. Vier-Augen-Prinzip, Routinechecks etc.
- ▶ Anlassbezogene Stichproben nach negativen Prüfungen oder Prozessänderungen

4

Krisenmanagement

- ▶ Dokumentation der Tax Compliance Maßnahmen zum Zwecke der Beweisvorsorge
- ▶ Entwicklung von Routinen für verfahrenserledigende Maßnahmen
- ▶ Reaktion auf Compliance Verstöße

Übersicht Bestandteile Tax Compliance Management System (TCMS)

BMF - Horizontal Monitoring	Quelle	TCMS-Bestandteile bzw. Themen	Quelle	Instrument bzw. Deliverable	Kommentar
Prinzipien, Zielsetzungen	Handbuch	Compliance Kultur	ONR 192050+ISO 19600:2014	Code of Conduct; Tone from and at the top	Integration in CMS
SKS-Grundlagen + Inhalt/Umfang	Handbuch	Compliance Ziele	ONR 192050+ISO 19600:2014	Steuerrichtlinie	Abhängig vom Zweck
SKS-Internes Kontrollumfeld	Handbuch	Compliance Organisation	ONR 192050+ISO 19600:2014	Steuerrichtlinie; Organisationsentwicklung; Organisationsentwicklung; Arbeitsanweisungen; Handlungsempfehlungen; IT-Einsatz; Prozessdokumentation; Managementprozess; Leistungsprozesse	
SKS-Grundlagen + Internes Kontrollumfeld	Handbuch	Compliance Risiken	ONR 192050+ISO 19600:2014	Risiko-Richtlinie; Risiko.Kontrollmatrix	
Systemprüfungsplan	Handbuch	Compliance Programm	ONR 192050+ISO 19600:2014	Steuer-Programm	Bestandteil des Steuerprogramms
Nicht explizit erwähnt		Compliance Kommunikation	ONR 192050+ISO 19600:2014	Berichte	
Systemprüfungsplan	Handbuch	Kontrolle & Verbesserung	ONR 192050+ISO 19600:2014	Berichte + Dokumentation	Bestandteil des Steuerprogramms

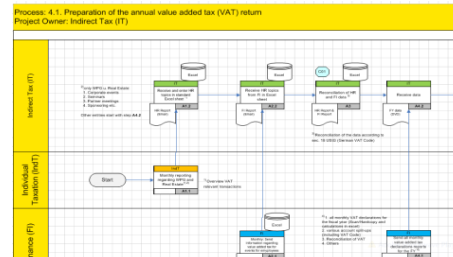
3 Säulen eines steuerlichen Kontrollsystems

4.1 Steuerrichtlinie



- Definition von Steuerstrategie und Kernregelungen
- Vollständige Definition von Verantwortlichkeiten und effektive Delegation von Aufgaben

4.2 Prozess-Dokumentation



- Qualitätssicherung durch standardisierte Prozessanforderungen
- Dokumentation der Kernprozesse und Schnittstellen

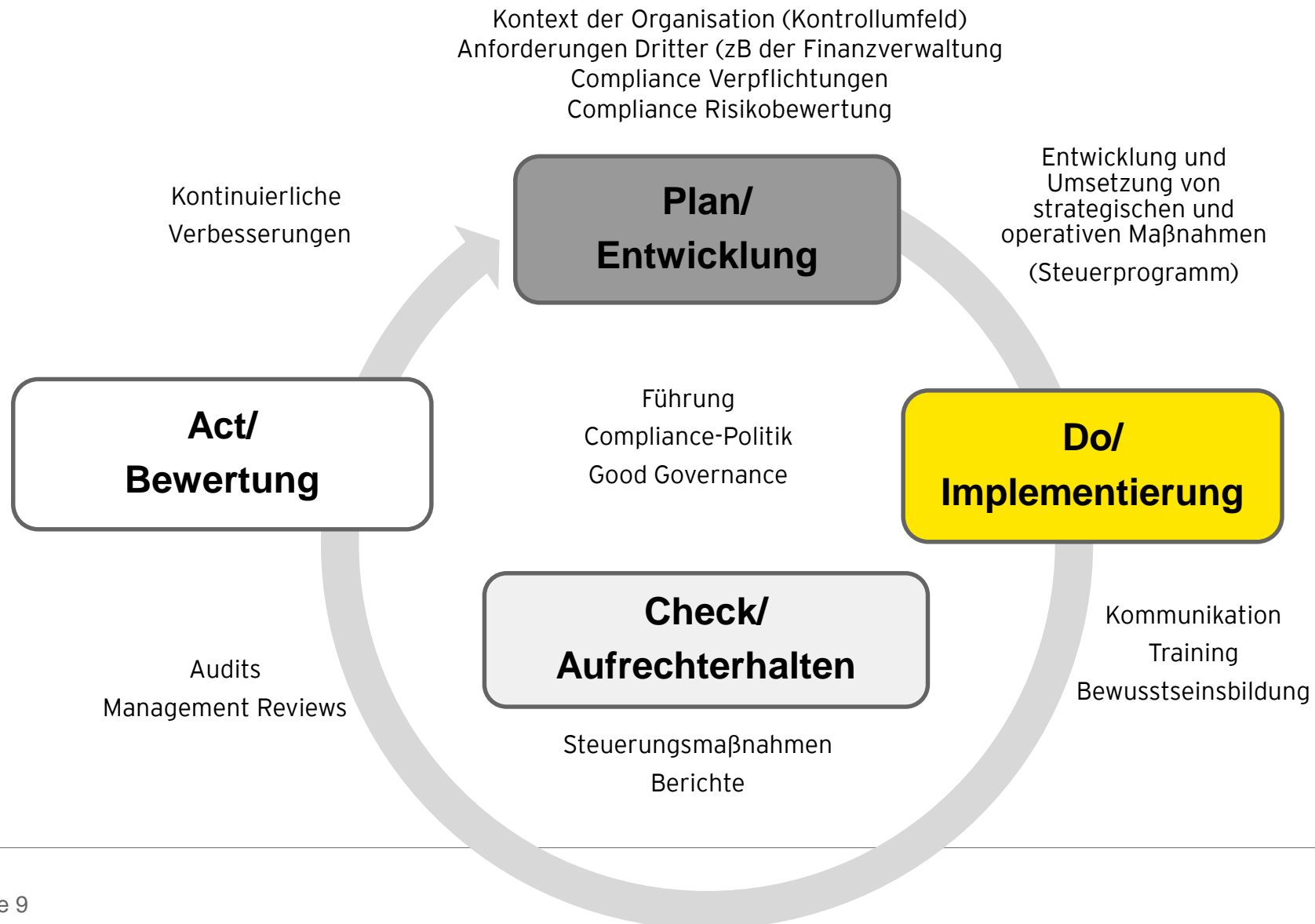
4.3 Risiko-Control-Matrix

Risk/Control Matrix Corporate Tax (CT)						
Sub Process		Risk			Control	
Process No.	Process Name	Risk No.	Risk Description	Control No.	Control Objective	Control Description
3.1	Calculation of current income taxes for year end	01	Incorrect calculation of tax provision leads to material error in external reporting	3.1_T01	Appropriate tax assessment of all issues and complete and accurate calculation of income taxes on the issues	Income tax calculation is completely checked by a second person which needs to be a certified tax consultant or a person with an equivalent qualification.
3.1	Calculation of current income taxes for year end	01	Incorrect calculation of tax provision leads to material error in external reporting	3.1_OC1	Appropriate tax assessment of all issues	Income tax calculations are performed by Members of Corporate Tax Department
3.2	Preparation of the tax returns and the electronic balance sheet (S-Bilanz)	01	Incorrect tax assessment of issues results in filing of 'to high or too lower'	3.2_T01	Appropriate tax assessment of all issues	Income tax calculation is completely checked by a second person which needs to be a certified tax consultant or a person with an equivalent qualification.
3.2	Preparation of the tax returns and the electronic balance sheet (S-Bilanz)	01	Incorrect tax assessment of issues results in filing of 'to high or too lower'	3.2_OC1	Appropriate tax assessment of all issues	Income tax calculations are performed by Members of Corporate Tax Department

- Systematische Identifikation und Schutz vor Risiken und Fehlern
- Organisatorische Umsetzung durch internes Kontrollsystem

TCMS - Vorgehensweise

ISO 19600:DEMING-Zyklus der ständigen Verbesserung



StB Mag. Reinhard Pumpler LL.M LL.M.



Reinhard Pumpler
Geschäftsführer

Tel +43 1 211 70 1588
Mobil +43 664 60003 1588
Fax +43 1 216 20 77
E-mail reinhard.pumpler@at.ey.com

- ▶ Geschäftsführer
- ▶ Leiter des Bereichs Tax Performance Advisory
- ▶ Zertifizierter Finanzstrafrechtsexperte und Compliance Officer
- ▶ 13,5 Jahre Erfahrung im Steuerrecht, davon 8,5 Jahre Tax Director von ATX-Konzernen (davon 5 Jahre bei einem Versicherungskonzern)
- ▶ Implementierung von Tax Compliance Systemen und Prozessen
- ▶ Implementierung von Tax Risk Management Systemen und Prozessen
- ▶ Implementierung von Tax Accounting & Reporting Systemen und Prozessen
- ▶ Implementierung von Shared Service Centers
- ▶ Beratung in Konzernsteuerrecht, internationales Steuerrecht, insbesondere Verrechnungspreise
- ▶ Steuerberater und Mitglied der Kammer der Wirtschaftstrehänder
- ▶ Vortragender und Fachautor

Die globale EY-Organisation im Überblick

EY ist einer der globalen Marktführer in der Wirtschaftsprüfung, Steuerberatung, Transaktionsberatung und Managementberatung. Mit unserer Erfahrung, unserem Wissen und unseren Leistungen stärken wir weltweit das Vertrauen in die Wirtschaft und die Finanzmärkte. Dafür sind wir bestens gerüstet: mit hervorragend ausgebildeten Mitarbeiterinnen und Mitarbeitern, dynamischen Teams, einer ausgeprägten Kundenorientierung und individuell zugeschnittenen Dienstleistungen. Unser Ziel ist es, die Funktionsweise wirtschaftlich relevanter Prozesse in unserer Welt zu verbessern - für unsere Mitarbeiterinnen und Mitarbeiter, unsere Kunden sowie die Gesellschaft, in der wir leben. Dafür steht unser weltweiter Anspruch „Building a better working world“.

Die globale EY-Organisation besteht aus den Mitgliedsunternehmen von Ernst & Young Global Limited (EYG). Jedes EYG-Mitgliedsunternehmen ist rechtlich selbstständig und unabhängig und haftet nicht für das Handeln und Unterlassen der jeweils anderen Mitgliedsunternehmen. Ernst & Young Global Limited ist eine Gesellschaft mit beschränkter Haftung nach englischem Recht und erbringt keine Leistungen für Kunden. Weitere Informationen finden Sie unter www.ey.com.

In Österreich ist EY an vier Standorten präsent. „EY“ und „wir“ beziehen sich in dieser Publikation auf alle österreichischen Mitgliedsunternehmen von Ernst & Young Global Limited.

© 2015 Ernst & Young Steuerberatungs- und
Wirtschaftsprüfungsgesellschaft m.b.H.
All Rights Reserved.

www.ey.com/at